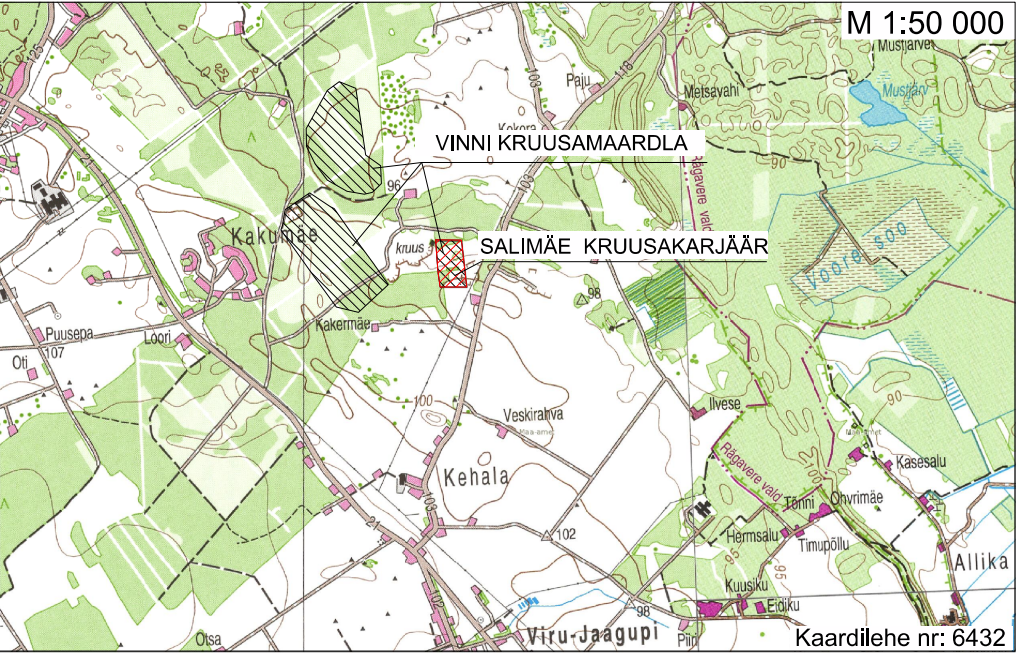


ASUKOHA SKEEM



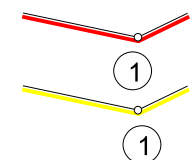
Aluskaart: Eesti kaart 1:50 000, Maa-amet 2022.

MÄEERLISE JA MÄEERLISE
TEENINDUSMAA PIIRIANDMED

Piiri- punkti nr	Koordinaadid	
	X	Y
1	6572692.08	640918.46
2	6572792.74	640904.50
3	6573004.78	640887.84
4	6573001.84	641059.11
5	6572692.74	641094.31

Mäeeraldise ja mäeeraldise
teenindusmaa pindala: 5.46 ha

LEPPEMÄRGID



Mäeeraldise piir, piiripunkt ja punkti number

Mäeeraldise teenindusmaa piir, piiripunkt ja punkti number

Katastriüksuse piir, tunnus ja nimetus

Maapinna samakõrgusjoon, abs m

Kaitsmata põhjaveega ala

Autospondikompleksi ehitamiseks kuuluv ala,
pindalaga 5.46 ha

Katend kasutatakse karjääri põhja korrastamiseks,
pindalaga 4.99 ha

Katend kasutatakse karjääri külgede korrastamiseks,
pindalaga 0.47 ha

MÄRKUSED:

- Koordinaadid L-EST97 süsteemis, kõrgused EH2000 süsteemis.
- Kasutatud materjalid:
 - Aruanne Salimäe maa-ainese karjääris tehtud geoloogiliste tööde kohta, M.Kukk 2012 (EGF: 8468);
 - Keskkonnaluba L.MK/323669;
 - Salimäe maa-ainese karjääri kaevandamisega rikutud maa korrastamise projekt (Mäebüroo Nord OÜ, Töö nr 40510, 2010. a).
- Kitsenduste ja katastriüksuste andmed: Maa-amet 13.05.2022.
- Kogu ala kattub Pandivere ja Adavere-Põltsamaa nitraaditundliku alaga.

MÄEBÜROO NORD Mäebüroo Nord OÜ Pärnu mnt 232/4 11314 Tallinn +372 613 9810 info@maeburoo.ee www.maeburoo.ee			OBJEKT ASUKOHT Lääne-Viru maakond, Vinni vald	
TÖÖ NUMBER 21PR-439			OBJEKT, JOONISE NIMETUS SALIMÄE KRUUSAKARJÄÄR KORRASTATUD MAA PLAAN	
KOOSTAS Margus Kukk (allkirjastatud digitaalselt)			TELLIJAL Aktiaselts OG ELEKTRA Lääne-Viru maakond, Rakvere vald, Tobia küla, Keskuse, 44416	
VORMISTAS Laur Kõiv (allkirjastatud digitaalselt)			MÕÖTKAVA 1:1000 0 5 10 20m	